



### プレートフィルター

#### コスト削減

メッシュはクリーニングすることにより再利用可能

#### 自動圧力モニターシステム

このシステムにより機器停止の必要がなく連続製造が可能

圧力上昇時ブザーと警告灯によりオペレーターにメッシュ交換を促す

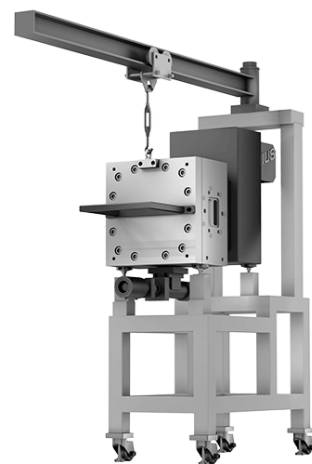
### デュアルピストンフィルター

より大きな濾過面積、より少ないメッシュ交換頻度

プレートフィルターよりも大きな濾過面積を確保、メッシュ交換頻度を少なくすることが可能、作業コスト削減が可能

#### ノンストップデュアルピストンフィルター

メッシュ交換時の圧力増減幅が少なくペレット製品の品質は安定



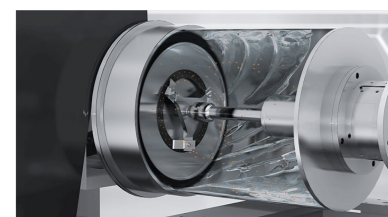
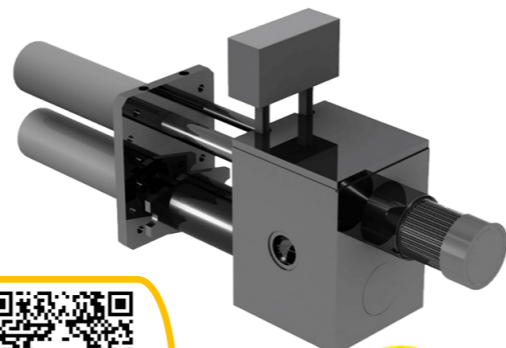
### セルフクリーニングフィルター

#### ペレット品質大幅アップ&コスト削減

精巧に製作されたフィルター表面に付着した異物を2本のスクレーパーが常時除去、異物は下部残渣スクリューから常時排出

圧力センサーとインバータを装備しスクレーパーの回転速度を自動調整、樹脂圧と樹脂の流れを安定化

このフィルターにより 80%以上の異物除去が可能



### ホットダイフェースペレットタイジングシステム

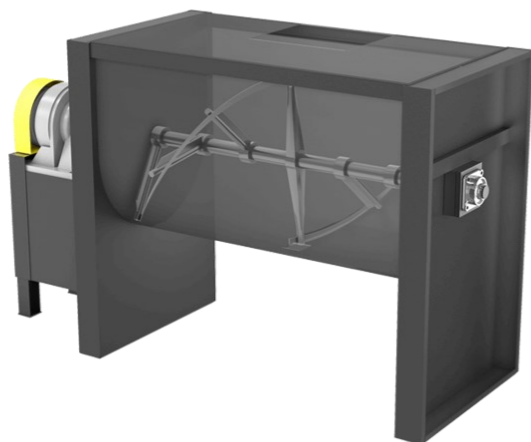
#### コスト削減

ダイヘッドから吐出したポリマーをホットカッターがカット、カットされたポリマー粒は環状に流れる冷却水と混ざり冷却される

ストランドを引く必要がなく、ストランド引き直し時の原料の無駄をなくす

#### より安定した品質

ユニバーサジョイント方式によりホットカッターとダイヘッドの距離を自動調整、ペレットのサイズを均一に保つ



### スクラップブレンダー

プレミックス、ブリッジ防止設計の原料定量供給タンク、押出機原料供給用

特別設計スパイラル装置によりスクラップを均一攪拌、中央の排出ゲートまで搬送

#### 水分除去効果

熱風ブロウで原料に予熱を与え攪拌することにより水分を除去



### ペレットブレンダー

#### ペレット品質の安定化

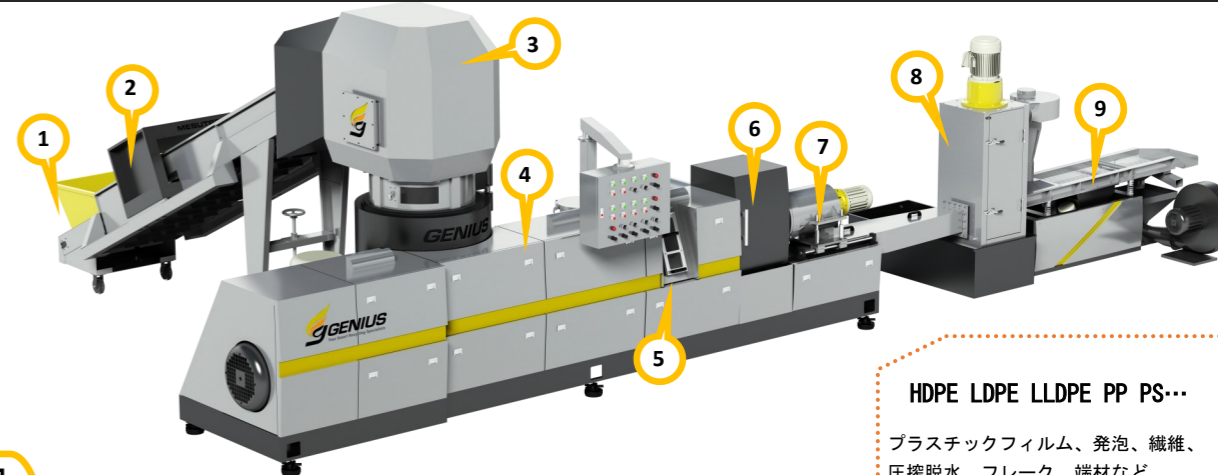
内部のスクリューによりペレットを底部から上部へ垂直搬送、上部の開口から下に落下、この循環の流れによりペレットを混合

色、成分など混合は均一化、最終製品の不合格比率を最小限におさえる

## GENIUS カッターコンパクター式プラスチックリサイクルマシン

### KR Series

- 1 ベルトコンベヤー
- 2 金属探知機
- 3 カッターコンパクター
- 4 押出機
- 5 ペント
- 6 フィルターシステム
- 7 ペレタイジング
- 8 脱水機
- 9 振動スクリーナー



#### HDPE LDPE LLDPE PP PS...

プラスチックフィルム、発泡、繊維、圧搾脱水、フレーク、端材など



モデル	KR-65	KR-85	KR-100	KR-125	KR-135	KR-150	KR-175
スクリュー	Ø 65mm	Ø 85mm	Ø 100mm	Ø 125mm	Ø 135mm	Ø 150mm	Ø 175mm
メインモーター	40HP (30KW)	75HP (56KW)	125HP (94KW)	175HP (131KW)	200HP (150KW)	250HP (188KW)	350HP (262KW)
コンパクター	30HP (23KW)	60HP (45KW)	75HP (56KW)	100HP (75KW)	125HP (94KW)	175HP (132KW)	200HP (150KW)
処理量 (kg/Hr)	80~120 ↑	200~300 ↑	300~450 ↑	450~600 ↑	550~700 ↑	700~850 ↑	900~1100 ↑



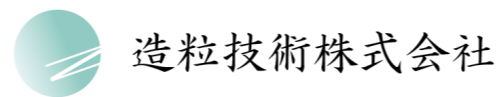
## GENIUS 2-ステージ カッターコンパクター式プラスチックリサイクルマシン

### KRi Series

- 1 ベルトコンベヤー
- 2 金属探知機
- 3 カッターコンパクター
- 4 主押出機(親機)
- 5 補助押出機(子機)
- 6 ダブルペント
- 7 フィルターシステム
- 8 ペレタイジング
- 9 脱水機
- 10 振動スクリーナー

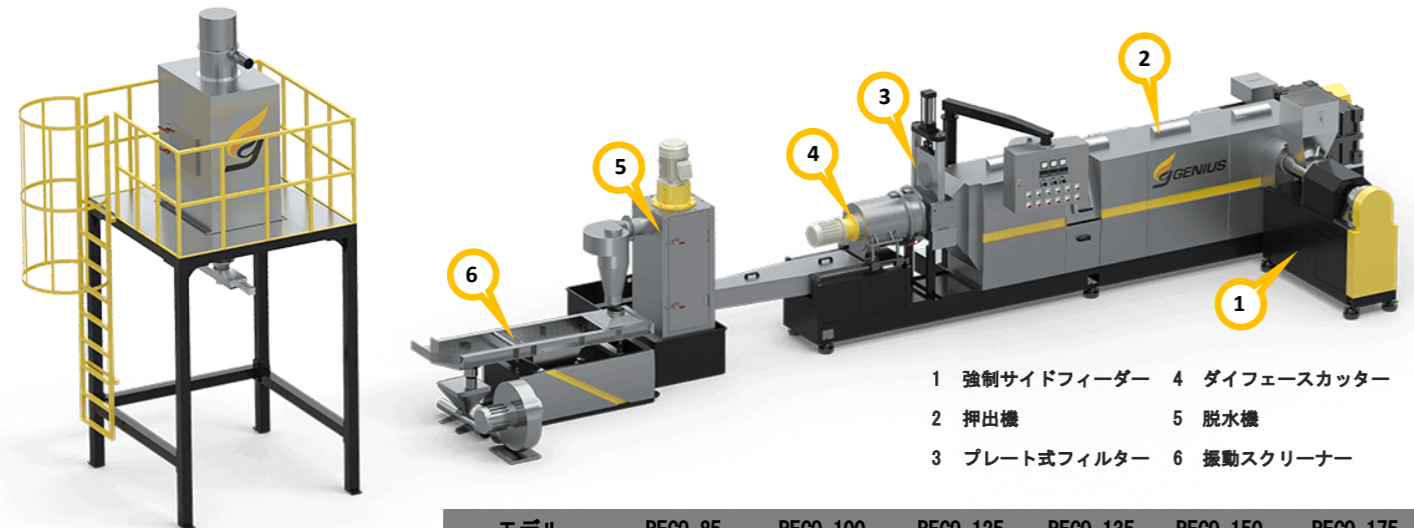


モデル		KR-100i	KR-125i	KR-135i	KR-150i	KR-175i
主押出機(親機)	スクリュー	Ø 100mm	Ø 125mm	Ø 135mm	Ø 150mm	Ø 175mm
	モーター	125HP (94KW)	175HP (131KW)	200HP (150KW)	250HP (188KW)	350HP (263KW)
補助押出機(子機)	スクリュー	Ø 125mm	Ø 155mm	Ø 155mm	Ø 165mm	Ø 200mm
	モーター	40HP (30KW)	75HP (56KW)	100HP (75KW)	100HP (75KW)	150HP (113KW)
コンパクター		75HP (56KW)	100HP (75KW)	125HP (94KW)	175HP (132KW)	200HP (150KW)
処理量 (kg/Hr)		300~450 ↑	450~600 ↑	550~700 ↑	700~850 ↑	900~1100 ↑



〒266-0032 千葉県千葉市緑区おゆみ野中央 7-13-6  
TEL: 043-377-4479 FAX: 043-376-0651  
<https://zoryu.co.jp/>

**強制サイドフィーディングプラスチックリサイクルマシン RECO Series**



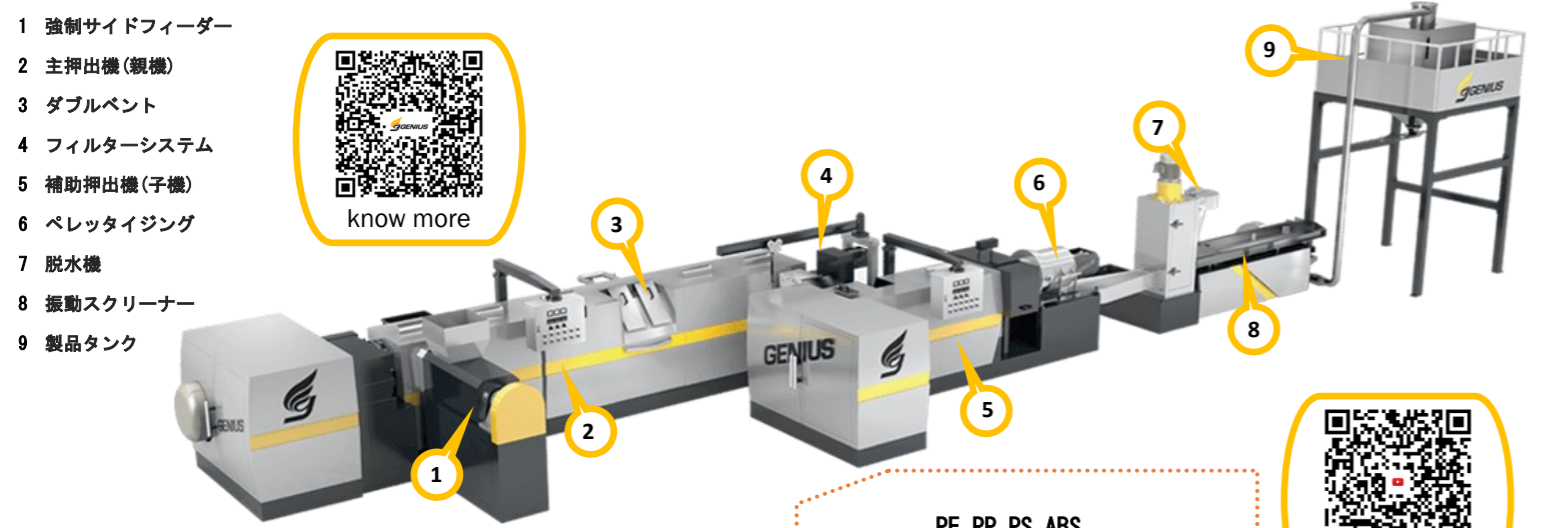
- 1 強制サイドフィーダー
- 2 押出機
- 3 プレート式フィルター
- 4 ダイフェースカッター
- 5 脱水機
- 6 振動スクリーナー

モデル	RECO-85	RECO-100	RECO-125	RECO-135	RECO-150	RECO-175
スクリュー	Ø 85mm	Ø 100mm	Ø 125mm	Ø 135mm	Ø 150mm	Ø 175mm
メインモーター	75HP (56KW)	125HP (94KW)	175HP (131KW)	200HP (150KW)	200HP (150KW)	350HP (263KW)
処理量 (kg/Hr)	200~300 ↑	300~450 ↑	450~600 ↑	550~700 ↑	700~850 ↑	900~1100 ↑

**PE PP PS ABS...**  
発泡、不織布、繊維、圧搾脱水、フレーク、産廃などのプラスチック原料



**2-ステージ 強制サイドフィーディングプラスチックリサイクルマシン RECOi Series**



- 1 強制サイドフィーダー
- 2 主押出機(親機)
- 3 ダブルベント
- 4 フィルターシステム
- 5 補助押出機(子機)
- 6 ペレット化
- 7 脱水機
- 8 振動スクリーナー
- 9 製品タンク



know more

**PE PP PS ABS...**  
発泡、不織布、繊維、圧搾脱水、フレーク、産廃などのプラスチック原料、産業用プラ粉砕、ボトル粉砕などの硬質プラ

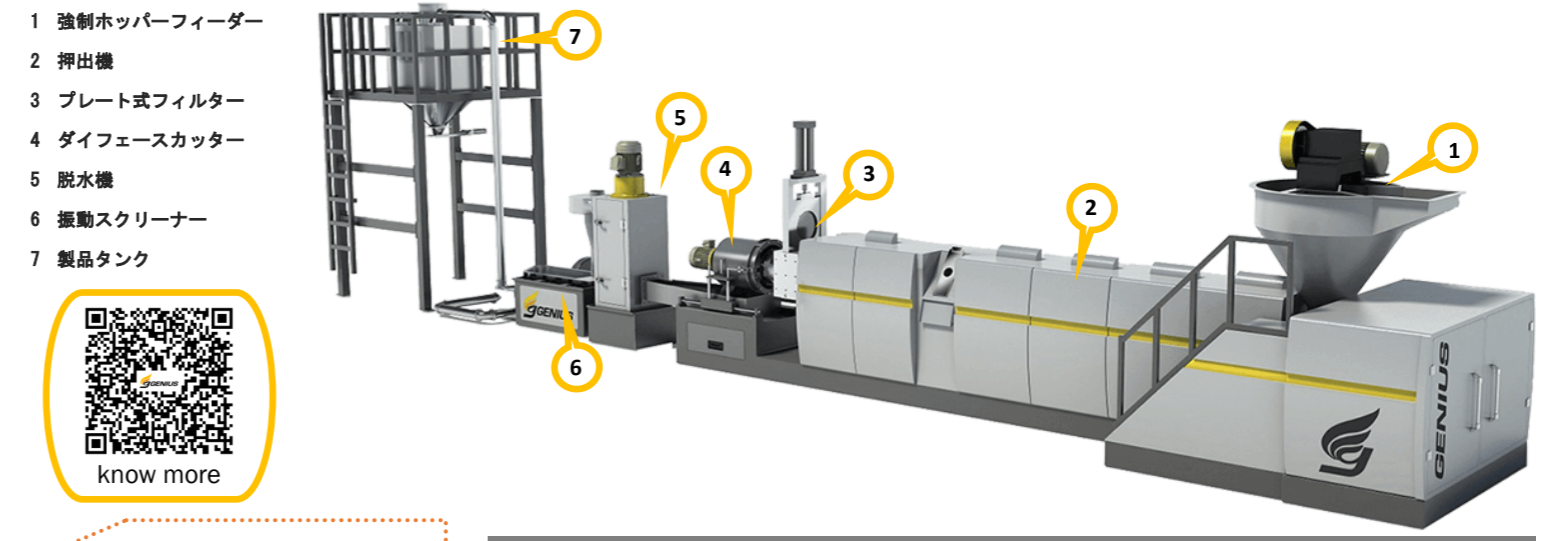


3D Showtime

モデル	RECO-100i	RECO-125i	RECO-135i	RECO-150i	RECO-175i
主押出機(親機)	スクリュー Ø 100mm モーター 125HP (94KW)	スクリュー Ø 125mm モーター 175HP (131KW)	スクリュー Ø 135mm モーター 200HP (150KW)	スクリュー Ø 150mm モーター 250HP (188KW)	スクリュー Ø 175mm モーター 350HP (263KW)
補助押出機(子機)	スクリュー Ø 125mm モーター 40HP (30KW)	スクリュー Ø 155mm モーター 75HP (56KW)	スクリュー Ø 155mm モーター 100HP (75KW)	スクリュー Ø 165mm モーター 100HP (75KW)	スクリュー Ø 200mm モーター 150HP (113KW)
処理量 (kg/Hr)	300~450 ↑	450~600 ↑	550~700 ↑	700~850 ↑	900~1100 ↑



**強制ホッパーフィーディングプラスチックリサイクルマシン H Series**



- 1 強制ホッパーフィーダー
- 2 押出機
- 3 プレート式フィルター
- 4 ダイフェースカッター
- 5 脱水機
- 6 振動スクリーナー
- 7 製品タンク



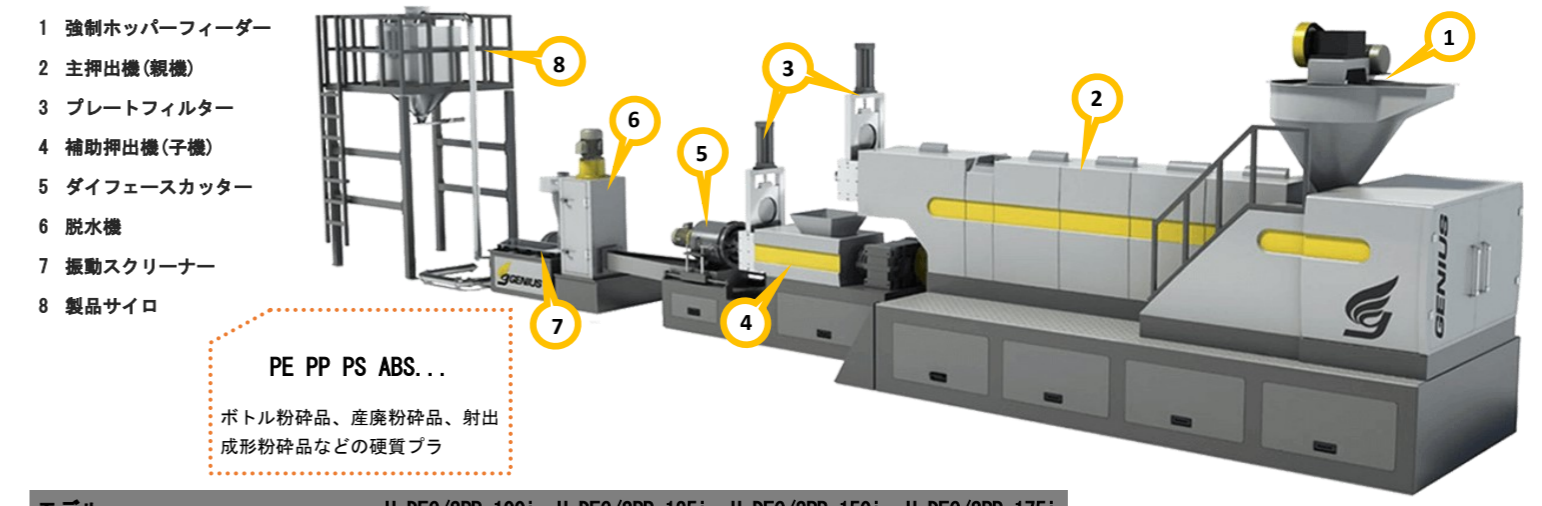
know more

**PP PS PE ABS...**  
ボトル粉砕品、産廃粉砕品、射出成形粉砕品などの硬質プラ



モデル	H-DFC/SPR-85	H-DFC/SPR-100	H-DFC/SPR-125	H-DFC/SPR-150	H-DFC/SPR-175
強制ホッパーフィーダー	2.25KW	3.75KW	5.5KW	5.5KW	5.5KW
処理量 (kg/Hr)	150~250	250~350	400~550	550~700	750~1000
スクリュー直径	Ø 85mm	Ø 100mm	Ø 125mm	Ø 150mm	Ø 175mm
メインモーター	56.25KW	93.75KW	112.5KW	150KW	262.5KW
フィルター油圧モーター	2.25KW	2.25KW	3.75KW	5.5KW	7.5KW
振動スクリーナー	0.18KW X 2	0.18KW X 2	0.18KW X 2	0.18KW X 2	0.375KW X 2
ブロー	2.25KW	5.5KW	5.5KW	7.5KW	7.5KW
製品サイロ	600L	600L	800L	800L	1000L

**2-ステージ 強制ホッパーフィーディングプラスチックリサイクルマシン Hi Series**



- 1 強制ホッパーフィーダー
- 2 主押出機(親機)
- 3 プレートフィルター
- 4 補助押出機(子機)
- 5 ダイフェースカッター
- 6 脱水機
- 7 振動スクリーナー
- 8 製品サイロ

**PE PP PS ABS...**  
ボトル粉砕品、産廃粉砕品、射出成形粉砕品などの硬質プラ

モデル	H-DFC/SPR-100i	H-DFC/SPR-125i	H-DFC/SPR-150i	H-DFC/SPR-175i
強制ホッパーフィーダー	3.75KW	5.5KW	5.5KW	5.5KW
処理量 (kg/Hr)	250~350	300~450	450~600	700~900
主押出機(親機)	スクリュー Ø 100mm モーター 93.75KW	スクリュー Ø 125mm モーター 112.5KW	スクリュー Ø 150mm モーター 150KW	スクリュー Ø 175mm モーター 262.5KW
補助押出機(子機)	スクリュー Ø 115mm モーター 37.5KW	スクリュー Ø 135mm モーター 45KW	スクリュー Ø 165mm モーター 56.25KW	スクリュー Ø 185mm モーター 75KW
フィルター油圧モーター	3.75KW	3.75KW	5.5KW	7.5KW
振動スクリーナー	¼HP X 2	¼HP X 2	¼HP X 2	½ HP X 2
ブロー	2.25KW	3.75KW	7.5KW	7.5KW
製品サイロ	600L	800L	800L	1000L



know more

